

Dane techniczne wentylatorów montowanych w ścianach lub kominach wentylacyjnych

Objaśnienie symboli

FC035-4EQ FC = wentylator standardowy 4 = czteropolowy; 6 = sześciopolowy E = jednofazowy (1~ 230 V) Q = do zabudowy w ścianie
 FE091-6DT FE = wentylator z piórami sierpowymi 35 = średnica śmigła (cm) D = trójfazowy (3~ 400 V) T = do zabudowy w kominach wentylacyjnych

Dane techniczne: 1 ~ 230 V, 50 Hz

	FC035-4E	FC040-4E	FC045-4E	FC050-4E	FC056-6E	FC063-6E	FC071-6E	FC080-6E	FE091-6E
Nr kat. went. ściennych (Q)	60-47-9135	60-47-9140	60-47-9145	60-47-9150	60-47-9156	60-47-9163	60-47-9171	60-47-9180	60-47-9191
Nr kat. went. kominowych (T)	60-47-9035	60-47-9040	60-47-9045	60-47-9050	60-47-9056	60-47-9063	60-47-9071	60-47-9080	60-47-9091
Wydajność (m ³ /godz) went. ściennie	3.460	4.790	6.350	8.000	8.870	12.300	16.450	23.000	23.130
Pobór mocy (W)	157	243	341	450	388	545	785	1.160	895
Wydajność specjalna (W/1000 m ³ /godz)	45,3	50,7	53,7	56,2	43,7	44,3	47,6	50,5	38,7
Prąd nominalny (A)	0,75	1,30	1,90	2,30	1,95	2,70	4,10	6,30	4,60
Prąd wyłącznika zabezpiecz. silnik (A)	1,0	1,4	2,3	2,7	2,2	3,0	4,6	6,7	5,2
Poziom hałasu (dB(A))	46	51	53	54	48	53	55	55	57

Dane techniczne: 3 ~ 400 V, 50 Hz

	FC045-4D	FC050-4D	FC056-6D	FC063-6D	FC071-6D	FC080-6D	FE091-6D
Nr kat. went. ściennych (Q)	60-47-9645	60-47-9650	60-47-9656	60-47-9663	60-47-9671	60-47-9680	60-47-9691
Nr kat. went. kominowych (T)	60-47-9545	60-47-9550	60-47-9556	60-47-9563	60-47-9571	60-47-9580	60-47-9591
Wydajność (m ³ /godz) went. ściennie	6.470	8.330	8.850	12.750	17.000	22.900	23.370
Pobór mocy (W)	295	432	323	484	780	1120	939
Wydajność specjalna (W/1000 m ³ /godz)	45,6	51,9	36,5	38,0	46,0	48,9	40,2
Prąd nominalny (A)	0,8	1,1	0,74	1,4	1,8	2,7	1,95
Prąd wyłącznika zabezpiecz. silnik (A)	0,9	1,3	0,8	1,5	1,9	3,1	2,4
Poziom hałasu (dB(A))	53	54	48	53,5	55	55	57

Podane wydajności mierzono przy 0 Pa, bez siatki zabezpieczającej i przy gęstości powietrza 1,2 kg/m³.

Poziom hałasu mierzono przy swobodnym wydmuchu pod kątem 45° od środka wentylatora z odległości 7 m (przy 0 Pa przyroście ciśnienia).

Wydajności wentylatorów

Wydajności wentylatorów jednofazowych: 230 V, 50 Hz w m³/godz.

Typ	0 Pa	10 Pa	20 Pa	30 Pa	40 Pa	50 Pa	ponad	Pa (max.)
FC035-4E	3.460	3.320	3.180	3.050	2.910	2.810	2.220	72
FC040-4E	4.790	4.510	4.240	3.950	3.640	3.260	2.260	65
FC045-4E	6.350	6.260	6.120	5.950	5.780	5.560	4.160	99
FC050-4E	8.000	7.800	7.660	7.400	7.250	6.900	4.340	115
FC056-6E	8.870	8.560	8.210	7.860	7.430	6.910	4.650	79
FC063-6E	12.300	11.750	11.400	11.000	10.550	10.000	7.900	82
FC071-6E	16.450	15.950	15.550	15.000	14.600	14.000	9.800	105
FC080-6E	23.000	22.300	21.700	21.050	20.450	19.850	12.100	117
FE091-6E	23.130	22.200	21.200	20.100	18.600	17.600	11.000	95

Wydajności wentylatorów trójfazowych: 400 V, 50 Hz w m³/godz.

Typ	0 Pa	10 Pa	20 Pa	30 Pa	40 Pa	50 Pa	ponad	Pa (max.)
FC045-4D	6.470	6.290	6.130	5.950	5.820	5.650	3.540	120
FC050-4D	8.330	8.120	7.970	7.800	7.630	7.470	4.890	130
FC056-6D	8.850	8.530	8.200	7.850	7.480	7.060	5.700	70
FC063-6D	12.750	12.380	12.000	11.650	11.190	10.760	7.270	92
FC071-6D	17.000	16.600	16.150	15.600	15.300	14.800	11.000	110
FC080-6D	22.900	22.440	21.920	21.400	20.900	20.340	14.230	130
FE091-6D	23.370	22.400	21.410	20.450	19.450	18.410	10.930	110

Silniki wykonane są zgodnie z normą IP54 (pyło- i wodo-odporny). Wszystkie powyższe wentylatory 1 ~ 230 V i 3 ~ 400 V mogą być sterowane elektronicznie lub przy pomocy transformatora.

Na życzenie, wszystkie typy mogą być sterowane również przy pomocy konwertera częstotliwości. Ponadto możliwe jest dostarczenie wentylatorów o innych napięciach zasilania i/lub częstotliwości 60 Hz.

Dane techniczne

AIR MASTER	Nr kat.	Podciśnienie (Pa)	Wydajność (m³/g)	Pobór mocy (Watt)	Prąd znamionowy (A)	Moc przeliczeniowa (Watt/1000m³/g)
EM-36 0,5 bez przystony świetlnej	60-21-1330	0	16.900	596	1,16	35,3
		- 20	14.950	633	1,21	42,3
		- 40	12.360	658	1,24	53,2
EM-36 0,5 z przystoną świetlną	60-21-1330	0	14.870	668	1,22	44,9
		- 20	13.150	685	1,26	52,1
		- 40	10.870	690	1,29	63,5
EM-50 1,0* bez przystony świetlnej	60-25-1030	0	37.020	1.249	2,07	33,7
		- 20	33.000	1.312	2,18	39,8
		- 40	27.310	1.347	2,21	49,3
EM-50 1,0* z przystoną świetlną	60-25-1030	0	31.920	1.344	2,23	42,1
		- 20	28.260	1.368	2,23	48,4
		- 40	23.050	1.385	2,25	60,1
EM-50 1,5** bez przystony świetlnej	60-25-3030	0	41.930	1.703	2,94	40,6
		- 20	39.620	1.769	3,03	44,6
		- 40	35.430	1.830	3,10	51,7
EM-50 1,5** z przystoną świetlną	60-25-3030	0	37.430	1.798	3,07	48,0
		- 20	33.980	1.847	3,07	54,4
		- 40	30.430	1.867	3,11	61,4
EMC-50 1,5 z obudową stożkową bez przystony świetlnej	60-25-3040	0	45.900	1.361	2,54	27,3
		- 20	42.900	1.470	2,70	34,3
		- 40	38.900	1.570	2,83	40,4
		- 60	33.500	1.642	2,95	49,1
		- 80	28.000	1.700	3,05	60,8

* DAE-Test-Report Nr 931

** DAE-Test-Report Nr 932

Do użytku w krajach Unii Europejskiej, powyższe wentylatory muszą posiadać znak zgodności CE. Różnią się one od modeli nie posiadających tego znaku tym, że wyposażone są w siatkę ochronną od strony żaluzji, w przypadku, gdy instalowane są niżej niż na wysokości 2,70 m. Jeśli wymagana jest regulacja obrotów, firma Big Dutchman może dostarczyć na życzenie wentylatory bez żaluzji (typu EMS).

Akcesoria

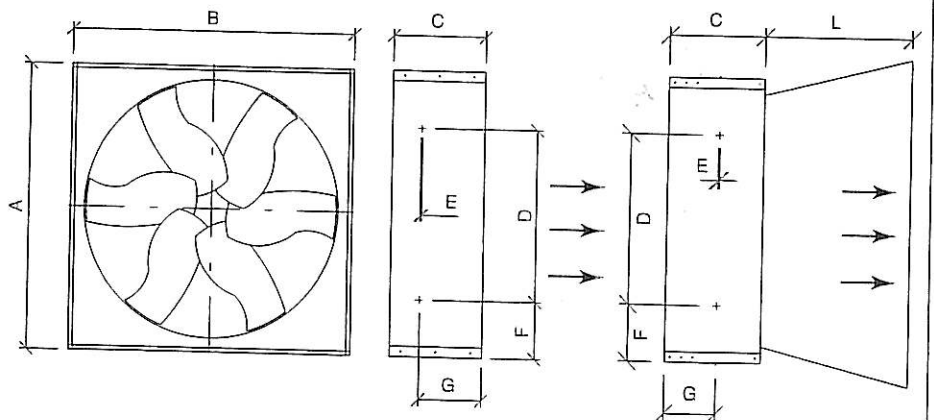
Rama montażowa EM 36
Rama montażowa EM 48/50
Przystona świetlna EM 36
Przystona świetlna EM 48/50
Płyta EM 50

Nr katalogowy

60-21-1350
60-20-1050
60-21-1398
60-20-1098
60-25-3010

Wymiary

Typ	EM 36	EM 50	EMC 50
A (mm)	1090	1380	1380
B (mm)	1090	1380	1380
C (mm)	450	450	470
D (mm)	600	830	830
E	M8	M8	M8
F (mm)	245	275	275
G (mm)	305	305	250
L (mm)	-	-	730
Waga (kg)	62	91	97
Średnica śmigła (mm)	915	1245	1585



Big Dutchman

Big Dutchman International GmbH • Postfach 1163 • D-49360 Vechta, Germany
Tel. + 49 (0) 4447/801-0 • Fax + 49 (0) 4447/801-237 • E-Mail: big@bigdutchman.de

Sound measurements

Measured at 400V 50Hz

Fan	Pa	M 1 (dB(A))	M 2 (dB(A))	M 3 (dB(A))	M 4 (dB(A))	M 5 (dB(A))	M 6 (dB(A))
Big Dutchman V130 1,5 Hp	0	73,5	75	74	74,5	75,6	74

